

# IG WINDKRAFT – STUDIE IN KÄRNTEN

August/September 2021

4020 Linz, Schillerstraße 8  
Tel.: 0732.604260, Fax.: 0732.604260-42  
office@jaksch-partner.at, www.jaksch-partner.at

Firmenbuchnummer: 272932 x - LG Linz  
UID-Nr.: ATU 62270303

# Studieneckdaten

<b>Studennummer</b>	21110
<b>Auftraggeber</b>	IG Windkraft Österreich Wienerstraße 19 3100 St. Pölten
<b>Ausführendes Analyseinstitut</b>	Institut für statistische Analysen Jaksch & Partner GmbH A-4020 Linz, Schillerstraße 8 T.: 0732.604260, F.: 0732.604260-42
<b>Studienzeitraum</b>	August – September 2021
<b>Methode</b>	n = 200 Telefoninterviews mit einem durchschnittlichen Zeitbedarf von 9 Minuten; Schwankungsbreite: Fehler = 6,92
<b>Studienleitung</b>	<b>Edith Jaksch</b> , Geschäftsführende Gesellschafterin
<b>Studienmitarbeiterinnen</b>	Martina Mair Veronika Kalcher



# Sampling

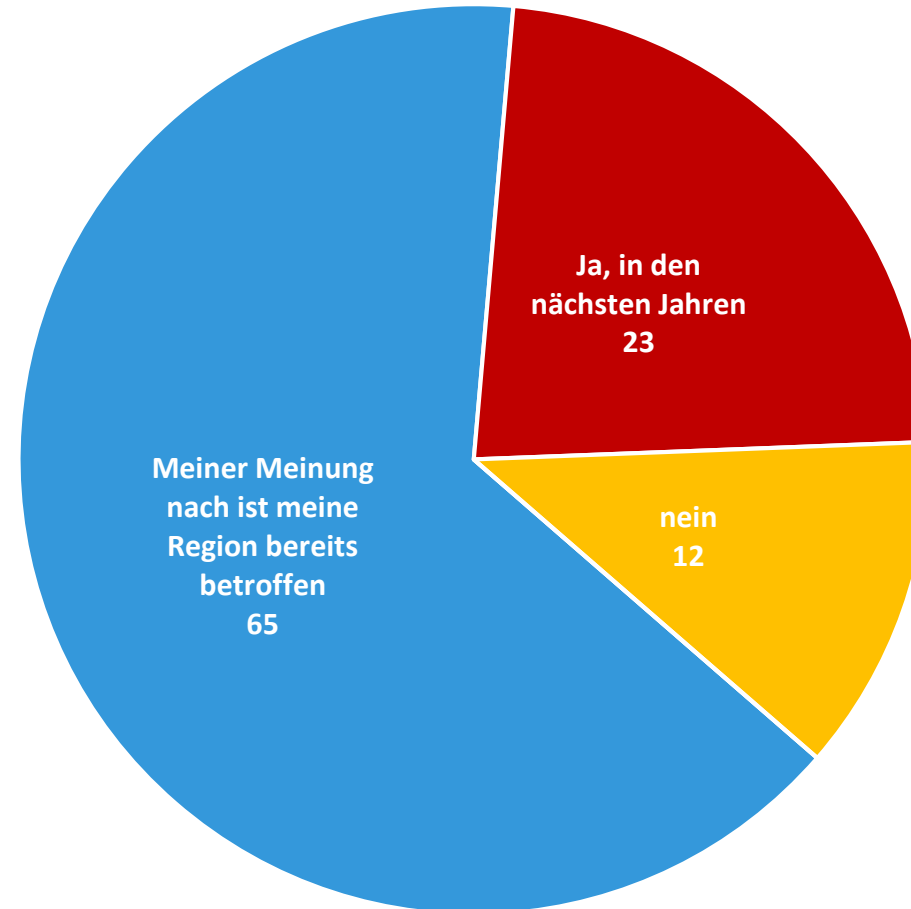
		n	Verteilung
<b>Gesamt</b>		200	100,0%
Geschlecht	männlich	97	48,3%
	weiblich	103	51,7%
Alter	16 - 29 Jahre	31	15,6%
	30 - 39 Jahre	29	14,5%
	40 - 49 Jahre	30	14,9%
	50 - 59 Jahre	39	19,5%
	60 Jahre und älter	71	35,5%
Schulbildung	Pflichtschule	41	20,5%
	Berufs-, Fachschule, mittlere Lehranstalt	103	51,8%
	Matura	28	14,2%
	Abgeschlossene Hochschule, Universität	27	13,5%
Unterstützung Energiewende	für Energiewende	122	62,3%
	unterstütze Energiewende gegen Energiewende	67	34,4%
		6	3,3%
Haushaltseinkommen	bis 1.500 €	26	15,0%
	bis 2.100 €	45	25,5%
	bis 3.000 €	34	19,2%
	über 3.000 €	71	40,4%
Errichtung Windräder bis 2030	ja	109	56,4%
	nein	84	43,6%
Sichtbarkeitsverordnung abschaffen für Energiewende	ja	94	51,6%
	nein	88	48,4%

# STUDIENERGEBNISSE

# AUSWIRKUNGEN KLIMAWANDEL

Glauben Sie, dass sich der Klimawandel in den nächsten Jahren auf Ihre Region auswirken wird?

Basis: alle Befragten; Angaben in Prozent



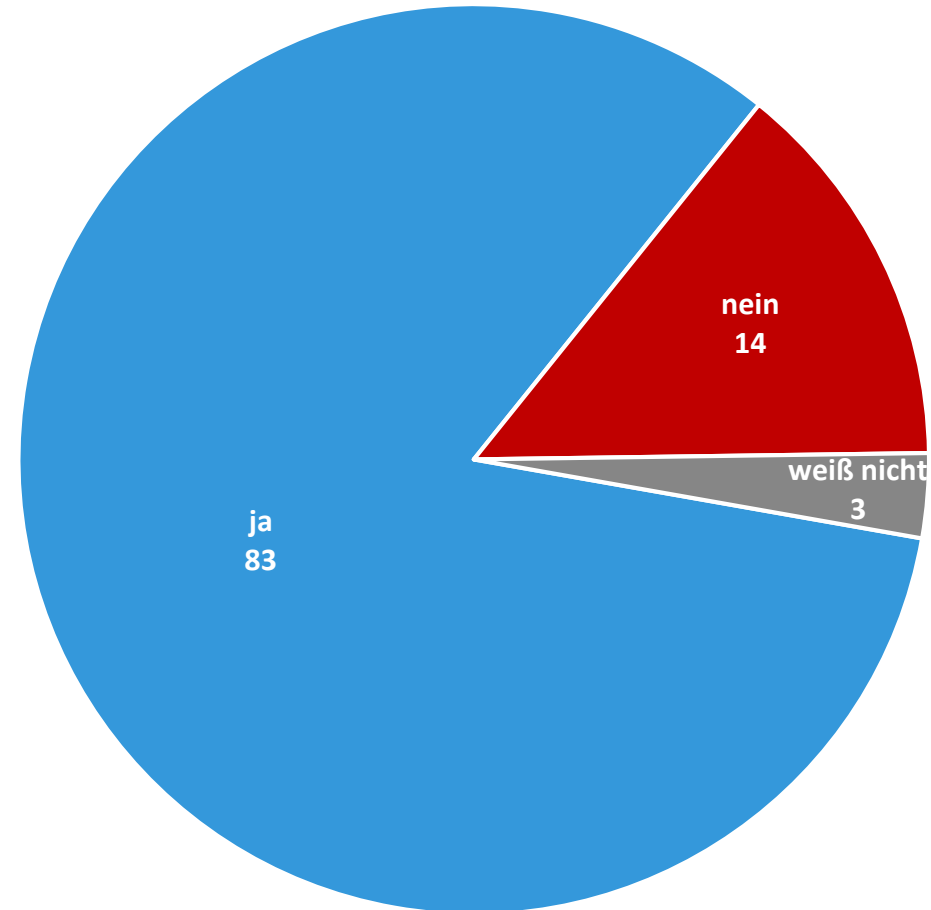
## Befragung 2019

Meiner Meinung nach ist meine Region bereits betroffen	58 %
ja, in den nächsten Jahren	32 %
nein	3 %
weiß nicht	7 %

# KLIMANEUTRALITÄT BIS 2040

Soll die Politik in Kärnten die Klimaneutralität bis 2040 beschließen?

Basis: alle Befragten; Angaben in Prozent

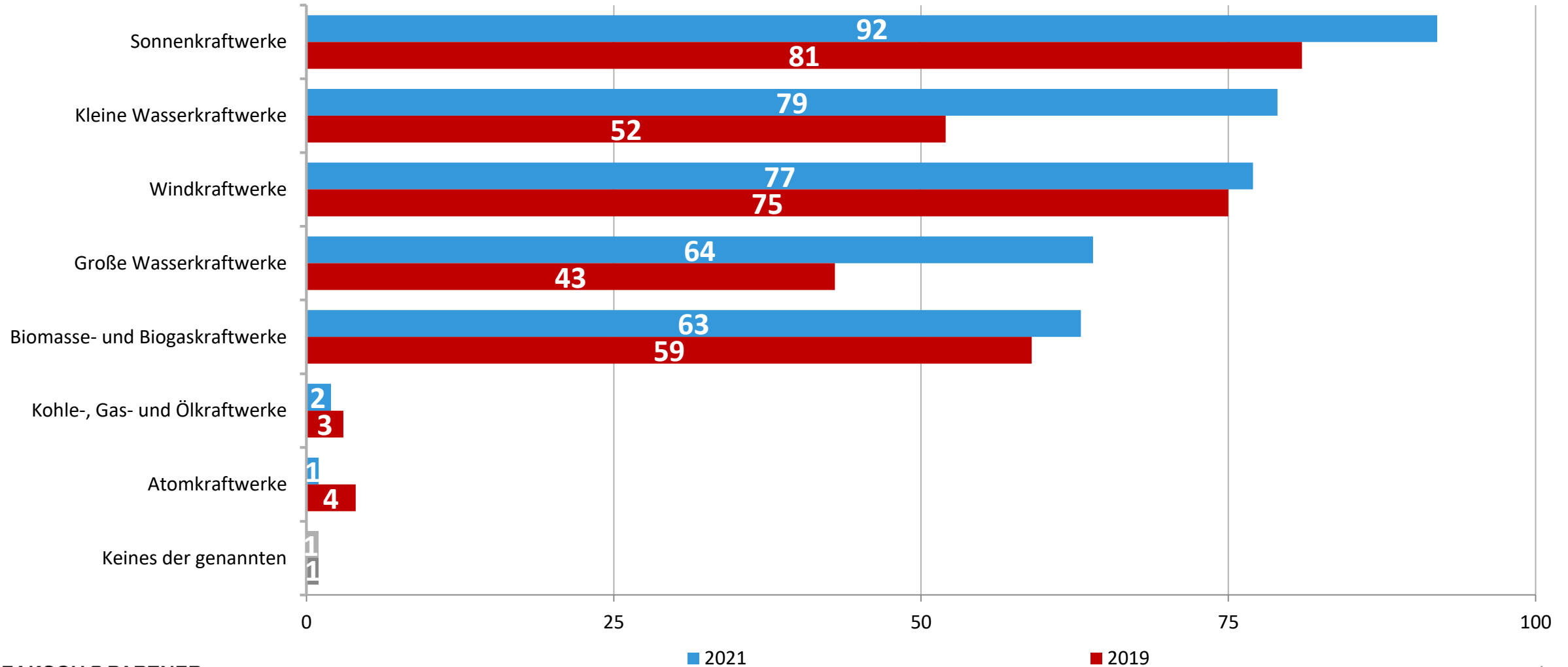




# BAU VON KRAFTWERKEN IN ÖSTERREICH

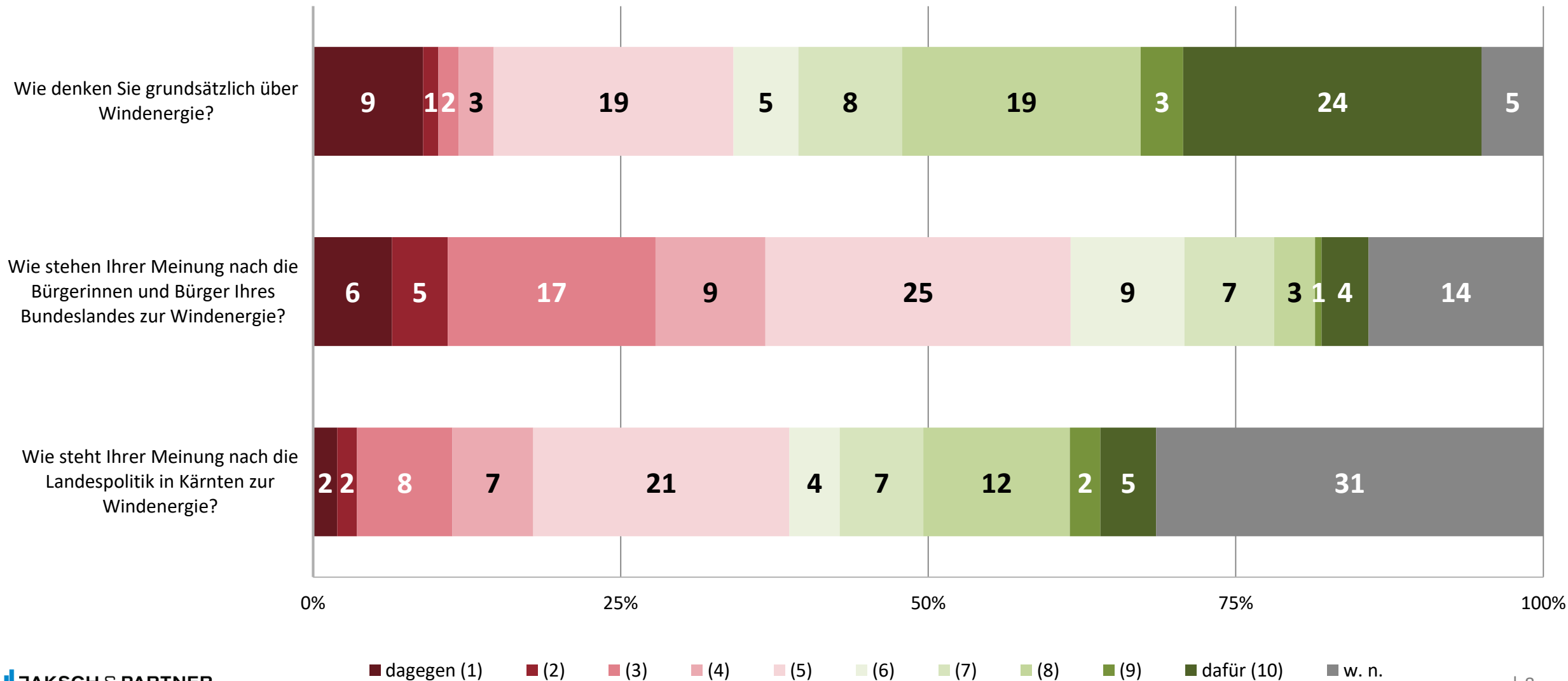
Welche Kraftwerke sollten Ihrer Meinung nach in Österreich in Zukunft gebaut werden, um die Stromversorgung zu sichern?

Basis: alle Befragten; Angaben in Prozent; Mehrfachnennung



# EINSTELLUNG ZU WINDENERGIE

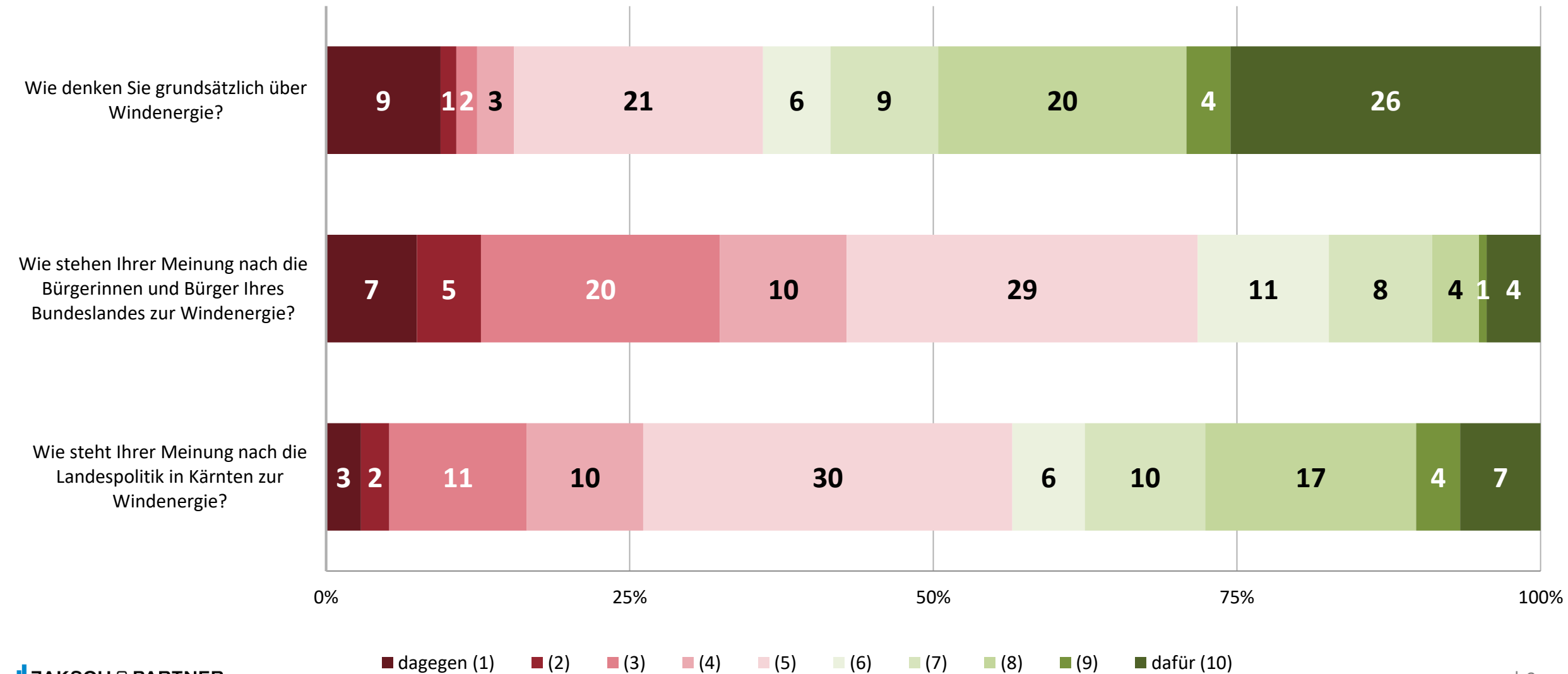
Basis: alle Befragten; Angaben in Prozent





# EINSTELLUNG ZU WINDENERGIE

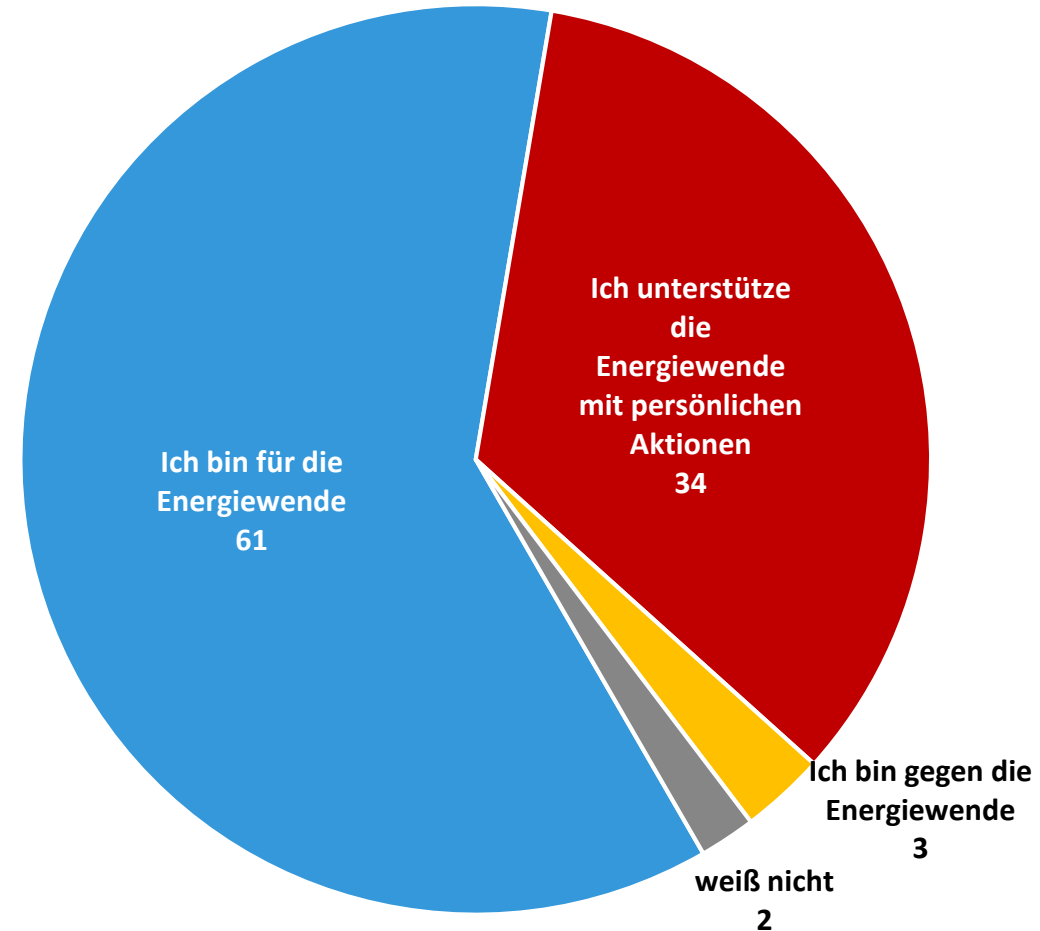
Basis: alle Befragten; Angaben in Prozent



# ENERGIEWENDE

Unterstützen Sie persönlich die Energiewende?

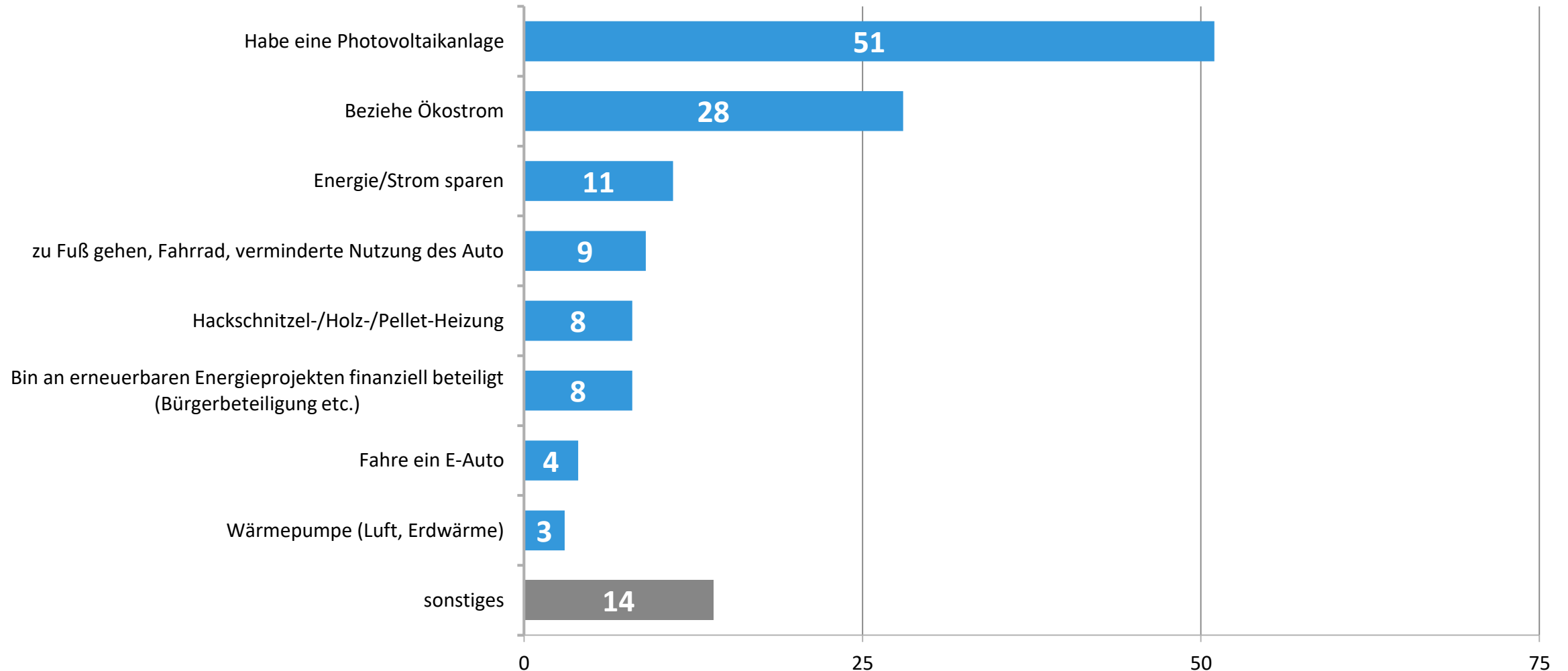
Basis: alle Befragten; Angaben in Prozent



# ENERGIEWENDE

## Wodurch unterstützen Sie die Energiewende?

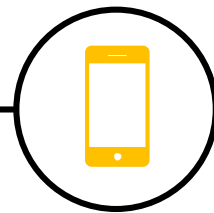
Basis: Befragte, die die Energiewende persönlich unterstützen; Angaben in Prozent; Mehrfachnennung





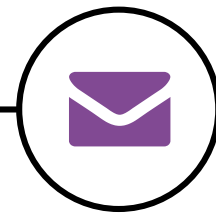
### Adresse

4020 Linz  
Schillerstraße 8



### Telefonnummer

+43 732 60 42 60  
+43 699 160 42 600



### Email / Website

[edith.jaksch@jaksch-partner.at](mailto:edith.jaksch@jaksch-partner.at)  
[www.jaksch-partner.at](http://www.jaksch-partner.at)